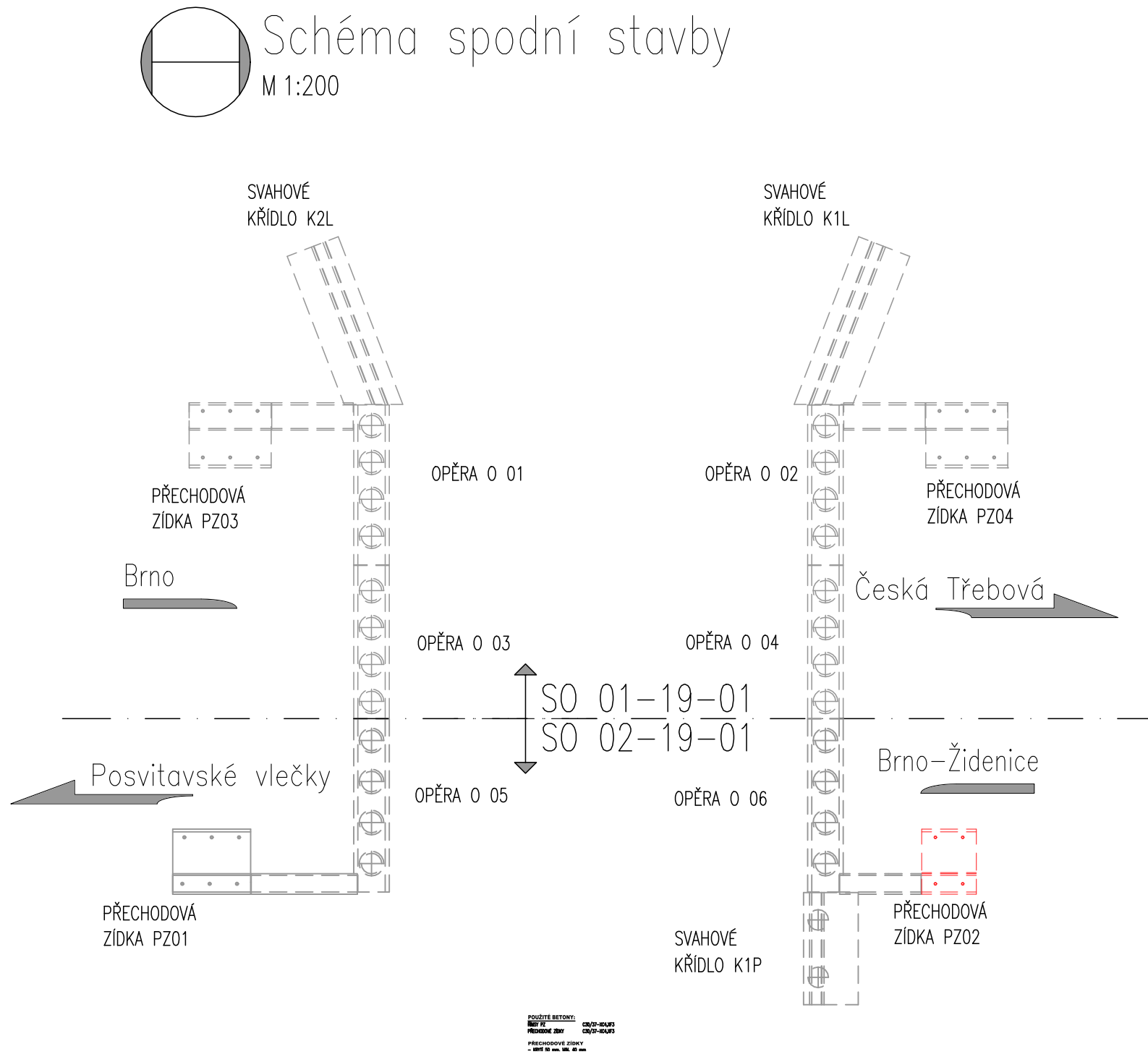
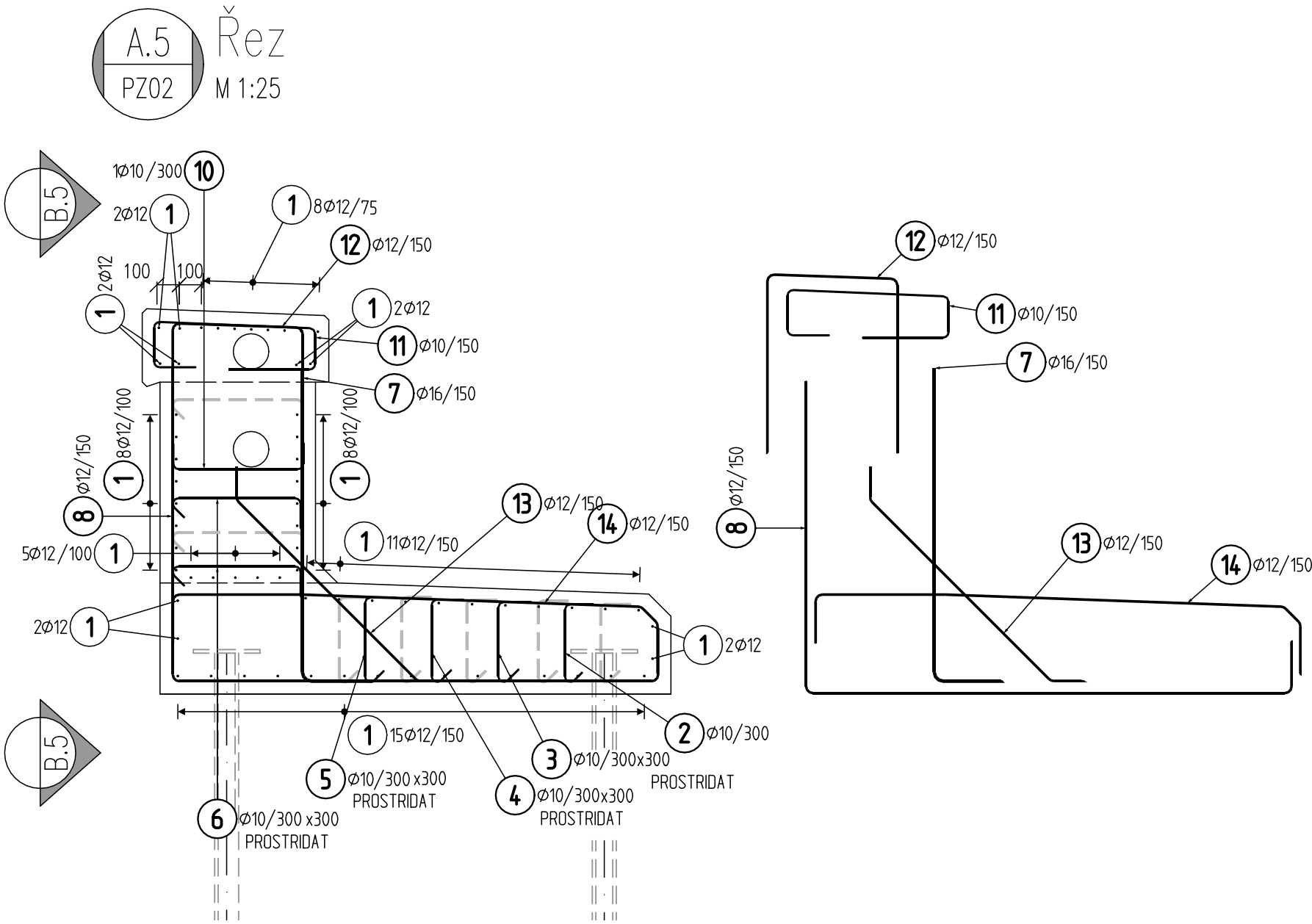
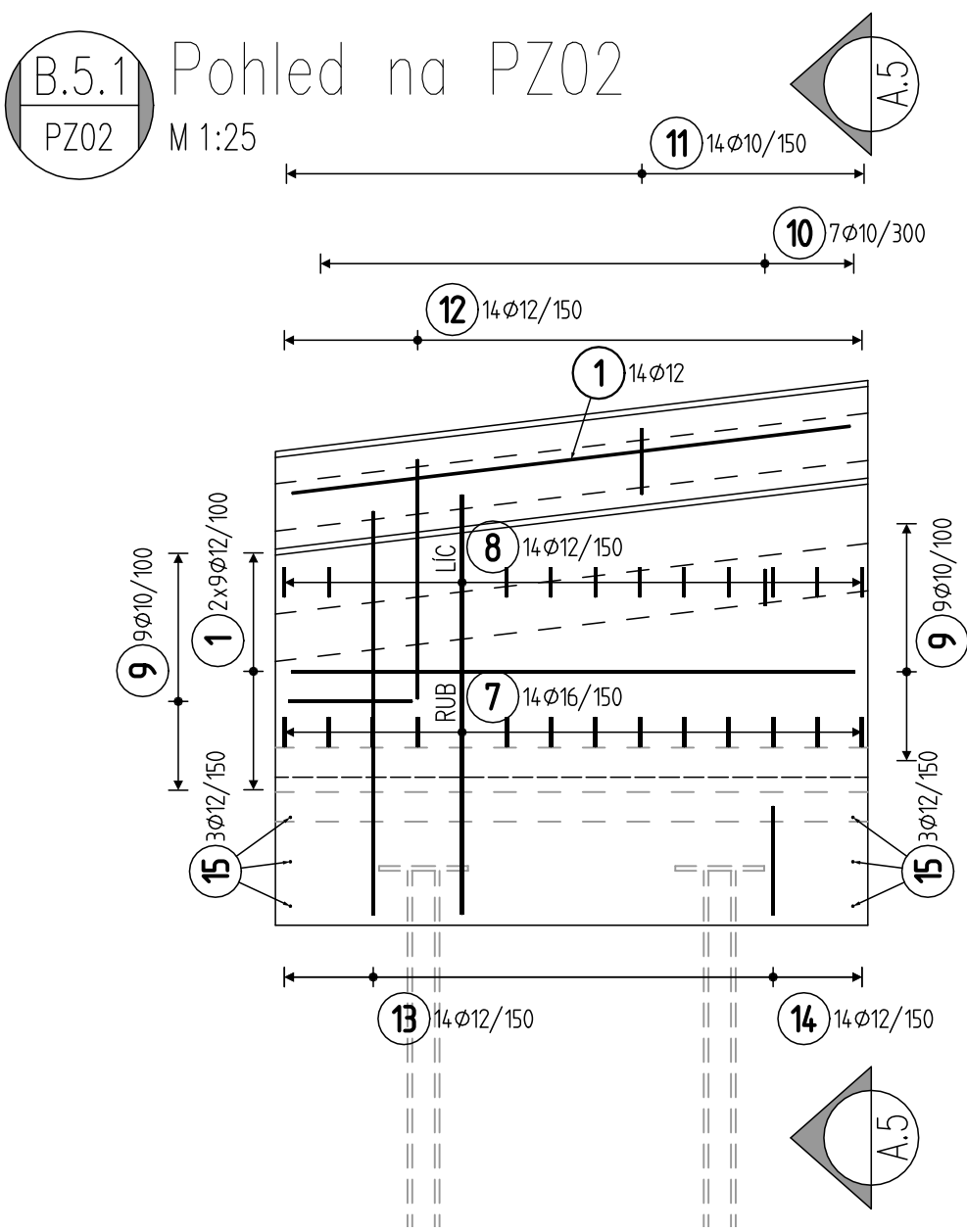


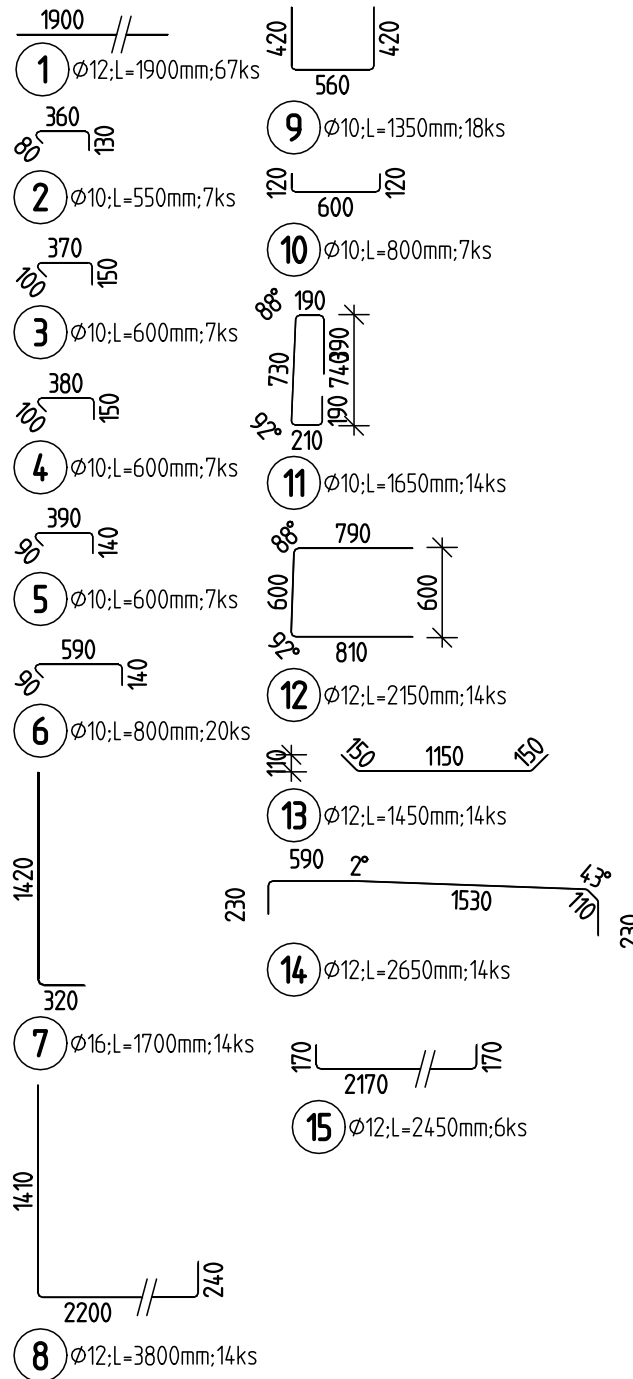
Rekonstrukce mostů přes ulici Šámalova v Brně

SO 02-19-01 Vlečka, most ev. km 0,385

Výkres výztuže přechodové zídky PZ02



ÝKAZ VÝZTUŽE PRO 1 ZÍDKU 1:50



POUŽITÉ BETONY:
ŘÍMSY PZ C30/37–XC4, XF3
PŘECHODOVÉ ZÍDKY C30/37–XC4, XF3

PŘECHODOVÉ ZÍDKY
– KRYTÍ 50 mm, MIN. 40 mm

ŘÍMSY PŘECHODOVÝCH ZÍDEK
– KRYTÍ 50 mm, MIN. 40 mm

OCEL: PRUTOVÁ OCEL B 500 B (10505 R)
NAVRŽENO DLE ČSN EN 1992–1–1 A 1992–2

POZNÁMKY:
– PŘECHODOVÉ ZÍDKY PZ02 A PZ04 JSOU ROZMĚROVĚ STEJNÉ ZRCADLOVĚ OTOČENÉ
– POZNÁMKA 1: ZKRÁTIT NA STAVBĚ DLE TVARU A KRYTÍ
– POŽADAVKY NA PROVEDENÍ VÝZTUŽE Z HLEDISKA BLUDNÝCH PROUDŮ DLE PŘÍLOHY 1 – TECHNICKÁ ZPRÁVA, KAPITOLA 5.10
– UVADĚNÉ DELKY JSOU VZTAŽENY K VNEJŠÍMU LICI PRUTU.
– POLOMERY OBLOUKŮ JSOU POLOMERY OHYBACÍCH TRNŮ,
– NEZNACENÉ UHLY JSOU 45°, 90° resp 180°.
– ROVNÉ VLOŽKY JSOU VE VÝKAZU OZNACENÉ *.
– CELKOVÉ DELKY VLOŽEK JSOU STRIŽNÉ DELKY.

TABULKA VÝZTUŽE PRO 1 ZÁKLAD

Pol	Profil	Delka [mm]	ks	B500 B		
				10	12	16
*1	12	1900	30	3.9 4.2 4.2 4.2	57.0	23.8
2	10	550	7			
3	10	600	7			
4	10	600	7			
5	10	600	7			
7	16	1700	14	53.2 20.3 37.1 14.7		
8	12	3800	14			
13	12	1450	14			
14	12	2650	14			
15	12	2450	6			
CELKOVÁ DELKA [m]				16.4	182.3	23.8
HMOTNOST [kg]				10.1	161.8	37.6
CELKOVÁ HMOTNOST [kg]				209.6		

TABULKA VÝZTUŽE PRO 1 DŘÍK

Pol	Profil	Delka [mm]	ks	B500 B	
				10	12
1	12	1900	23	16.0 24.3 5.6	43.7
6	10	800	20		
9	10	1350	18		
10	10	800	7		
12	12	2150	14	45.9 28.3	73.8 65.5
CELKOVÁ DELKA [m]					
HMOTNOST [kg]					
CELKOVÁ HMOTNOST [kg]				93.8	

TABULKA VÝZTUŽE PRO 1 ŘÍMSU

Pol	Profil	Delka [mm]	ks	B500 B	
				10	12
№11	12	1900	14	23.1	26.6
	10	1650	14		
CELKOVÁ DELKA [m]				23.1	26.6
HMOTNOST [kg]				14.2	23.6
CELKOVÁ HMOTNOST [kg]				37.9	



			ČÍSLO SOUPRAVY:
		PO PŘIPOMÍNKOVÉM ŘÍZENÍ	
REVIZE Č.	DATUM	ZMĚNA	

EXPROJEKT		EXPROJEKT s.r.o. Heršpická 758/13 619 00 Brno		tel. : +420 533 312 000 E-mail: info@exprojekt.cz ID: dh84e85
OBJEDNATEL: Správa železnic, státní organizace Stavební správa východ, Nerudova 1, 779 00 Olomouc		ODPOVĚDNÝ PROJ. PS, SO Ing. Denis Ujházy		VYPRACOVAL Ing. Denis Ujházy
HLAVNÍ INŽENÝR PROJEKTU Ing. David Rose Ing. Radek Šíp		KONTROLOVAL Ing. Martina Bojšešková		STUPĚN: DUSP + PDPŠ
KRAJ: Jihomoravský		POVĚŘENÝ MÚ: ÚMČ Brno-Židenice/ KÚ Brno-město		ZAK. ČÍSLO 2020-161
Rekonstrukce mostů přes ulici Šámalova v Brně SO 02-19-01 Vlečka, most ev. km 0,385		Výkres výztuže přechodové zídky PZ02		MĚŘÍTKO 1:50, 1:25
				POČET FORMÁTŮ 6 x A4
				DATUM: 05/2021
				ČÁST DOKUM. 02/152
				PŘÍLOHA 6.5